

## Misura 6.1-Corridoio plurimodale Sardegna-Continente (impegni certi solo per PTM)

AVANZAMENTO FINANZIARIO - dati Rapporto trimestrale di monitoraggio al 31/12/04

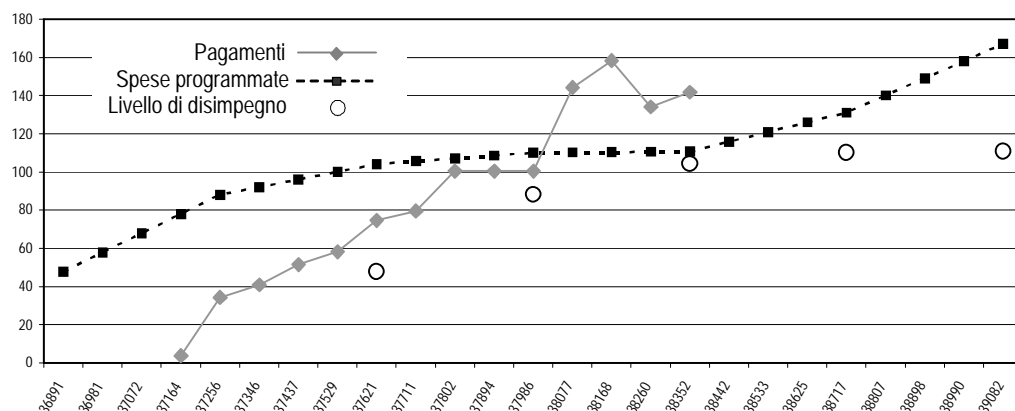
## Totale spesa programmata

167,1 M€

## Progr.di competenza, impegni, pagamenti

al 31/12/04	M€	%
Programmato	110,7	100,0
Impegni	186,7	168,7
Pagamenti	141,7	128,0

## Pagamenti, spese programmate e disimpegni automatici (valori cumulati in M€)



## PROGETTI FINANZIATI - dati monit al 31/12/04

## Totale progetti finanziati